

ERWEITERUNG SCHULHAUS SCHÖNBÜHL HERSCHMETTLLEN

Standort

Schönbühlstrasse 32, 8626 Ottikon-Herschmettlen

Bauherrschaft

Primarschule Gossau, Bergstrasse 7, 8625 Gossau

Referenzperson

Herr Marco Weiss, Telefon 079 - 830 47 44

Auftragsform

Architekturauftrag Planung und Ausführung

Projektbeschreibung / Konzept

Die bestehende Schulanlage Schönbühl liegt auf einer Anhöhe am Ortsrand von Herschmettlen. Architektonisch zeichnet sich das Schulhaus mit 4 Klassenzimmern und das Hauswartwohnhaus durch die schlichte Gestaltung aus den frühen sechziger Jahren aus.

Die Aufgabe für die Erweiterung bestand darin, die Schulanlage mit zwei Gruppenräumen und einem kleinen Materialraum/Bibliothek zu erweitern, damit das Schulhaus den heutigen Anforderungen des Unterrichtes gerecht wird.

Im bestehenden Gebäude wurden die notwendigen feuerpolizeilichen Massnahmen umgesetzt. Im Treppenhaus ist neu eine Akustikdecke eingebaut, alles neu gestrichen und das Wandbild durch den ursprünglichen Künstler Emil Zollinger restauriert worden.

Der Erweiterungsbau wurde eingeschossig umgesetzt. Beim realisierten Lösungsansatz werden diese Räume im Erdgeschoss mit einem klar strukturierten Kubus an den bestehenden Korridor angeschlossen.

Die zwei grossen Fensterfronten werden durch Wandscheiben und Vordach gefasst. Die präzise Sichtbetonfassade und das Flachdach prägen den schlichten architektonischen Ausdruck des angebauten Gebäudevolumens.

Die innere Raumunterteilung ist nichttragend ausgeführt und kann flexibel auch zukünftigen Bedürfnissen angepasst werden.

Der Innenausbau ist zurückhaltend gestaltet. Als Bodenbelag bildet der flächige Parkett einen ruhigen Pool. Die Wände mit gestrichener Glasfaser-tapete sind als Pinnboard ausgeführt. Die hinunter gehängte Beleuchtung ermöglicht eine durchlaufende flächige Gestaltung der Akustikdecke.

Sämtliches Mobiliar ist flexibel verschiebbar und kann so dem Unterricht in den Gruppenräumen einfach angepasst werden.

Raumprogramm

Zwei Gruppenräume und eine kleine Bibliothek, Sanierung Sportplatz.

Konstruktion

Massivbauweise Sichtbeton mit Innendämmung aus Schaumglas

Anlagekosten

Baukosten BKP 1-5

Fr. 711'000.-

Baukosten BKP 2

Fr. 520'000.-

Termine

Projektierung

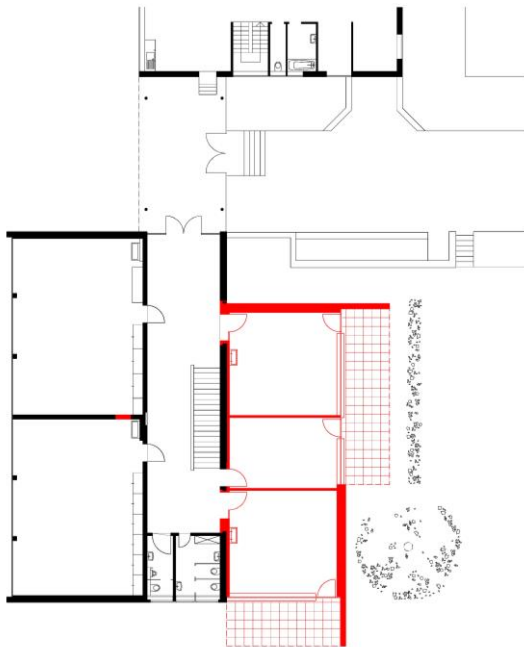
Anfang 2010

Baubeginn

Ende 2010

Bezug

Sommer 2011



SRT ARCHITEKTEN AG

ZÜRICHBERGSTRASSE 98
POSTFACH
CH-8044 ZÜRICH

TEL 043-268 85 85
FAX 043-268 85 86
www.srt-architekten.ch
info@srt-architekten.ch