

NEUBAU MFH TANNENRAIN WETZIKON

Standort

Tannenrainstrasse 33+35, 8620 Wetzikon

Bauherrschaft

Erben Edwin Weber, Wetzikon

Referenzperson

Walter Weber, Tannenrainstrasse 33, Wetzikon, Tel. +41 44 930 16 19

Auftragsform

Architekturauftrag Planung und Ausführung
inkl. Stockwerksbegründung und Verwaltungsmandat.

Projektbeschreibung / Konzept

Der Neubau liegt am südlichen Ortsrand von Wetzikon, entlang einer stark befahrenen Strasse und markiert den Ortseingang. Mit der Auffächerung des Gebäudevolumens orientieren sich die Wohnungen gegen die ruhigere Aussichtslage westwärts. Das stark fallende Gelände wird durch die Abstufung des Gebäudevolumens aufgenommen. Gegen Osten bildet das Gebäude eine halbprivate Hofsituation mit der Zufahrt und den Hauseingängen.

Die Wohnungen sind von Osten und Westen belichtet. Die Lichteinfälle ergeben mit den sich öffnenden Grundrissen vielfältige Raumbezüge.

Raumprogramm

4 3½ Zimmer Eigentumswohnungen

8 4½ Zimmer Eigentumswohnungen

4 5½ Zimmer Eigentumswohnungen

25 PP in Sammelgarage

Energiekonzept

MINERGIE, zentrale Wärmeerzeugung mit Solarkollektoren und Gas, Komfortlüftung in Etagentechnikräumen von Treppenhaus zugänglich, selbstregulierende Bodenheizung.

Konstruktion

Massivbauweise mit Kompakt-Aussenwärmedämmung, extensiv begrünte Flachdächer, Zimmertrennwände nichttragend.

Kenndaten

Rauminhalt SIA 116	11'243 m ³
Geschossfläche HNF SIA 416	1'817 m ²
Geschossfläche GF SIA 416	3'655 m ²

Anlagekosten

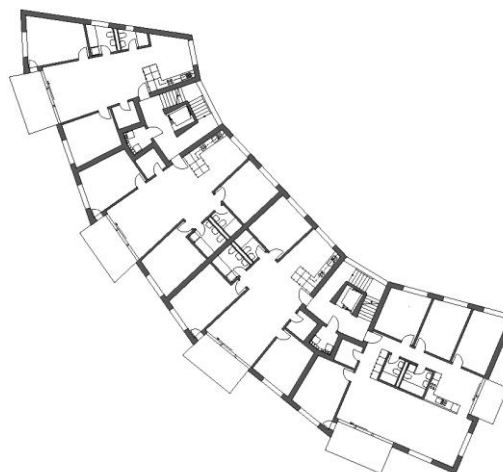
Baukosten BKP 1	Fr. 38'000.-
Baukosten BKP 2 (inkl. Käuferausbau)	Fr. 6'655'000.-
Baukosten BKP 4	Fr. 223'000.-
Baukosten BKP 5	Fr. 479'000.-

Kennwerte

BKP 2 / m ³ SIA 116	Fr. 592.-
BKP 2 / m ² GF SIA 416	Fr. 1'820.-

Termine

Baubewilligung	März 2006
Baubeginn	Sommer 2007
Bezug	ab November 2008



SRT ARCHITEKTEN AG

ZÜRICHBERGSTRASSE 98
POSTFACH
CH-8044 ZÜRICH

TEL 043-268 85 85
FAX 043-268 85 86
www.srt-architekten.ch
info@srt-architekten.ch